

# 取扱説明書

## 【ソフト概要】

プログラム中での構文チェックや入力チェックで、正規表現を使用する際に正規表現文字列のテストをするソフトです。

対象文字列が、正規表現にマッチするかチェックすることが出来ます。また、置換のテストも出来ます。

## 【動作条件】

「.NET Framework 4」がインストールされた windows パソコン。

インストールされていない場合は、マイクロソフトのホームページからダウンロードして下さい。

<http://www.microsoft.com/ja-jp/net/netfx4/download.aspx>

## .NET Framework 4 ダウンロード

.NET Framework 4 では CLR をバージョンアップし、以前のバージョンの .NET Framework と共存することができます。また、並列処理や動的言語への対応など様々な機能強化が行われています。

### ダウンロード

- .NET Framework 4 ([Web インストーラー](#) | [標準インストーラー](#))
- .NET Framework 4 Language Pack ([x86](#) | [x64](#))
- .NET Framework 4 Client Profile ([Web インストーラー](#) | [標準インストーラー](#))
- .NET Framework 4 Client Profile Language Pack ([x86](#) | [x64](#))

.NET Framework 4 のインストールの詳細については、[Readme](#) ファイルを参照してください。

## 【起動方法】

実行ファイルの「PatternMatch.exe」をダブルクリックして起動させます。

## 【メイン画面】

正規表現テスト (Ver.1.02)

【対象文字列】

①

【正規表現文字列】

テンプレート: [dropdown]

[.] [\*] [+] [?] [^] [\$] [|] [[]] [\[ \]] [fn] [fn,m] [( )] [%d] [%D] [%w] [%W] [%n] [%t] [%s] [%S] [%b]

②

【置換文字列】

③

④ ☐ 大文字小文字を区別しない

チェック

Copyright(c) Magicaltom. All Right Reserved.

### ① 【対象文字列】

正規表現でのマッチ、置換の対象文字列を入力します。

### ② 【正規表現文字列】

マッチ、置換するための正規表現文字列を入力します。  
テンプレートからいくつかのパターンを選択することが出来ます。  
テンプレートの下にある各ボタンを押すと、カーソル位置にその文字が挿入されます。  
それぞれの記号の意味は、ボタンにマウスを乗せると表示されます。

↓ 下記の正規表現文字列を作成するために押したボタン。

[.] [\*] [+] [?] [^] [\$] [|] [[]] [\[ \]] [fn] [fn,m] [( )] [%d] [%D] [%w] [%W] [%n] [%t] [%s] [%S] [%b]

^ [0-9] \$|

### ③ 【置換文字列】

正規表現文字列でマッチした部分を置換するための文字列です。  
※未指定だと置換を行わず、チェックのみになります。

### ④ ☐ 大文字小文字を区別しない

チェックONにすると、大文字と小文字を区別しないでマッチングします。  
初期値はOFFです。

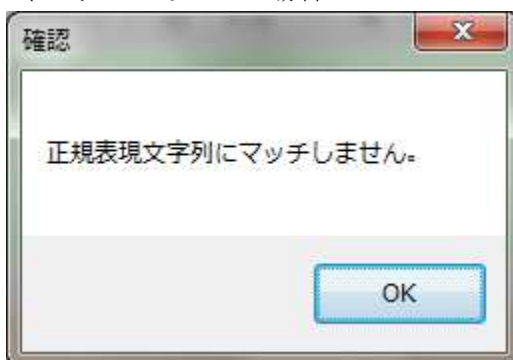
## ■正規表現のチェック

- ・【対象文字列】【正規表現文字列】を入力して、[チェック] ボタンを押します。

↓マッチした場合

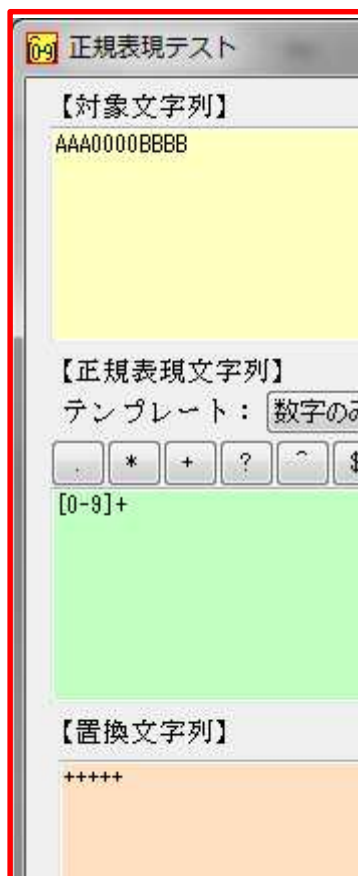


↓マッチしなかった場合



## ■正規表現での文字列置換

- ・【対象文字列】【正規表現文字列】【置換文字列】を入力して、[チェック] ボタンを押します。  
置換した結果が別画面で表示されます。



↓左記の置換結果



## 【サポート】

フリーウェアなので個別サポートはしませんが、問い合わせなどはこちらにお願いします。  
(注意) 正規表現についてのサポートは対象外です。

magicaltom

URL : <http://magicaltom.sakura.ne.jp/>

MAIL : support@magicaltom.sakura.ne.jp